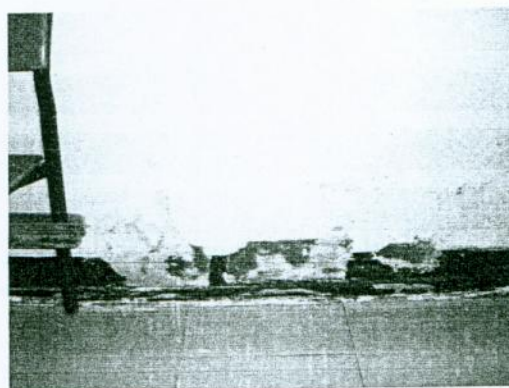
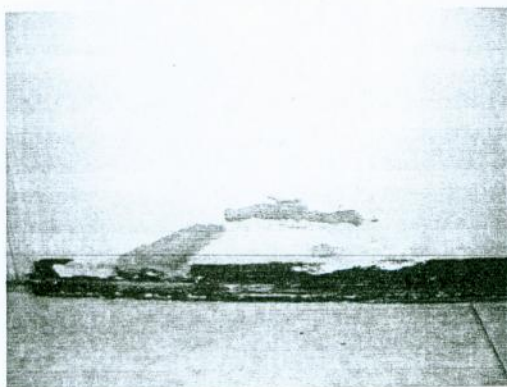


- wizja lokalna stwierdziła że nie zastosowano izolacji pionowej ścian zewnętrznych budynku.

- wokół budynku zastosowano niekompletny system drenażowy, (ze studzienkami chłonnymi) poprzez który wody opadowe i gruntowe wprowadzane są do kanalizacji ogólnospławnej.



ANDRZEJ JANUSZ KRZYSPIAK
dr inż. budownictwa
w specjalności konstrukcyjno-budowlanej
Wz. 460/91